

SIRIONE

RESIDENCIAL APODACA

CADA DETALLE ESTÁ
DISEÑADO
PARA INSPIRAR



Las imágenes/renders aquí mostrados sólo son para uso demostrativo y podrían variar sin previo aviso.
Atlas Desarrollos no se hace responsable de cambios, errores u omisiones en la información aquí contenida.
Pregunta a tu asesor comercial para mayores informes.



ASEGURA TU TRANQUILIDAD E INVERSIÓN EN EL FUTURO

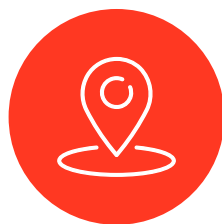
Somos una empresa mexicana nacida en el Norte del país en el año 2002 con el objetivo de desarrollar comunidades íntegras, sustentables, prósperas, que perduran y transforman ciudades elevando la calidad de vida de sus habitantes. Nuestro sueño ha ido creciendo, permitiendo que hoy en día Atlas Desarrollos sea una de las principales desarrolladoras de vivienda que ofrece proyectos de residencia horizontal, vertical y zonas comerciales.

Nuestro principal objetivo es acompañar a nuestros clientes en una de las decisiones más importantes de su vida; la compra de su nuevo hogar.



+24

AÑOS DE
EXPERIENCIA



130

DESARROLLOS



13,148

HOGARES



4

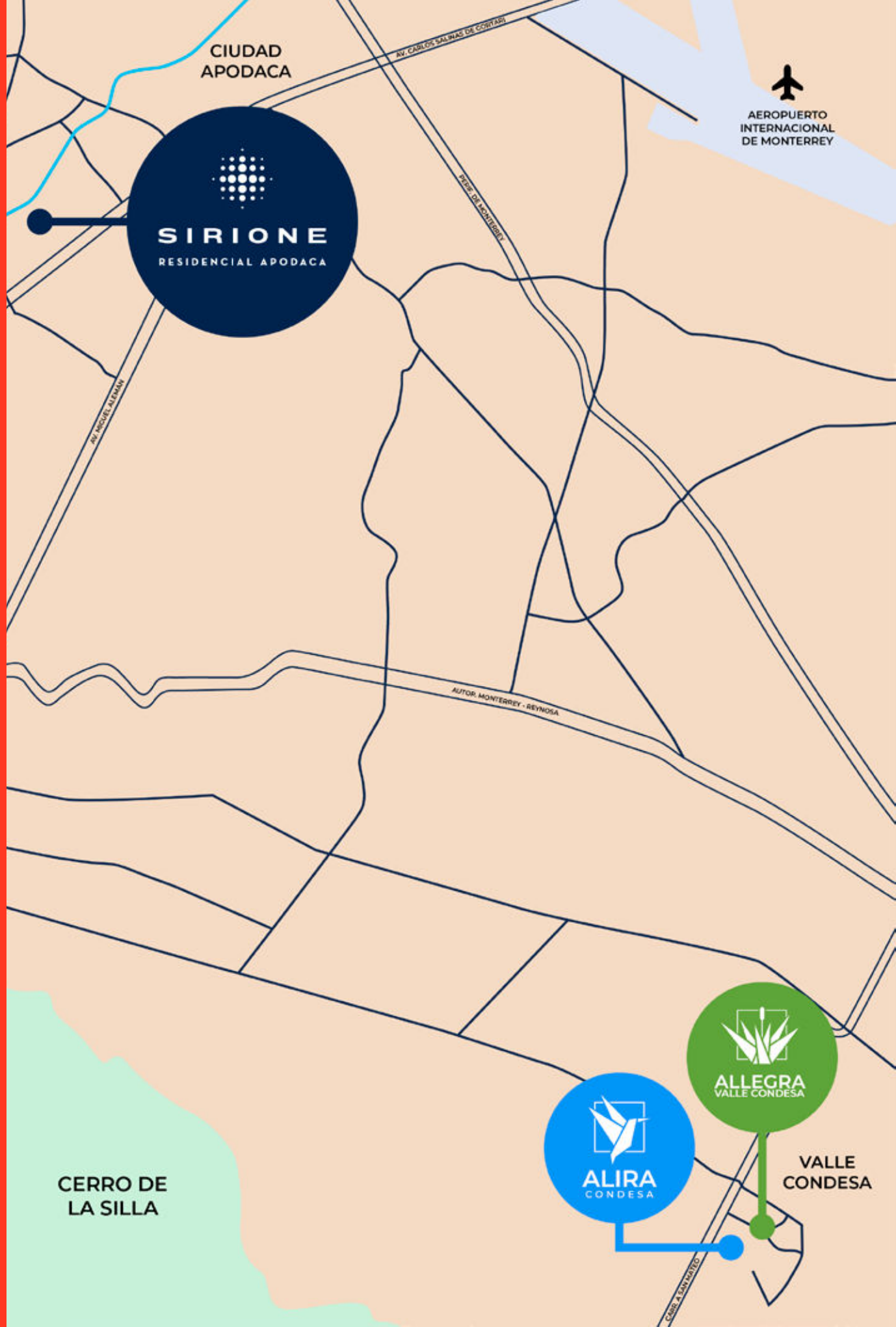
ESTADOS DE
LA REPÚBLICA

Nuestra
presencia en
**NUEVO
LEÓN**



CERRO DE LAS MITRAS

Nuestra
presencia en
**NUEVO
LEÓN**



APODACCA

Nuevo León, Mty.

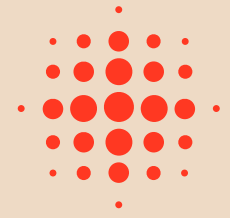
Apodaca es el **municipio de mayor crecimiento y desarrollo de la ciudad metropolitana**. Puedes confiar en que al adquirir una casa en esta zona metropolitana, **asegurarás que aumente su valor**.

Contando con **conexiones estratégicas** en sus principales avenidas que nos unen a zonas de gran interés dentro del municipio y de la ciudad de Monterrey.

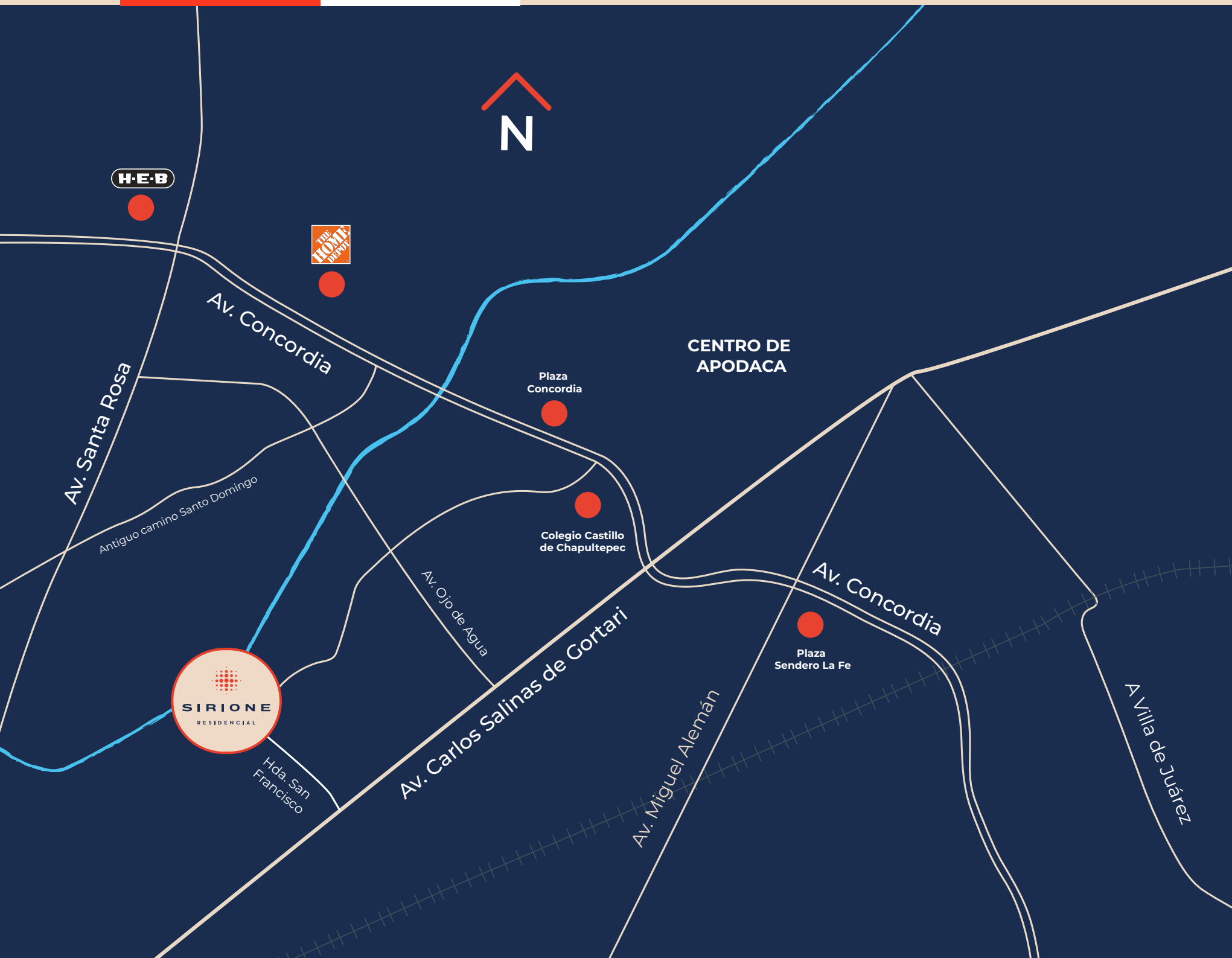
Debido a su cercanía con Estados Unidos, Apodaca es **un lugar de tránsito obligado desde el centro del país hasta la frontera**. Gran parte de la industria se ubica en esta zona.

El municipio ha experimentado un **crecimiento urbano planificado**, con proyectos de desarrollo que buscan mejorar la **infraestructura vial**, el **transporte público** y la **oferta de vivienda**, contribuyendo así a una **mejor calidad de vida para sus habitantes**.

Mapa de conectividad



Sirione Residencial cuenta con todos los servicios esenciales cercanos como hospitales, bancos, restaurantes, centros comerciales y escuelas.



Vivir en un lugar único

- 1/ Barda perimetral electrificada
- 2/ Caseta de vigilancia
- 3/ Control de acceso automatizado
- 4/ Áreas verdes construidas con árboles de la región, gravas, pasto y plantas ornamentales
- 5/ Área de juegos infantiles
- 6/ Cimentación de concreto reforzado
- 7/ Patios más amplios
- 8/ Capacidad de recibir hasta 6 paneles solares



Las imágenes/renders aquí mostrados sólo son para uso demostrativo y podrían variar sin previo aviso. Atlas Desarrollos no se hace responsable de cambios, errores u omisiones en la información aquí contenida. Pregunta a tu asesor comercial para mayores informes.

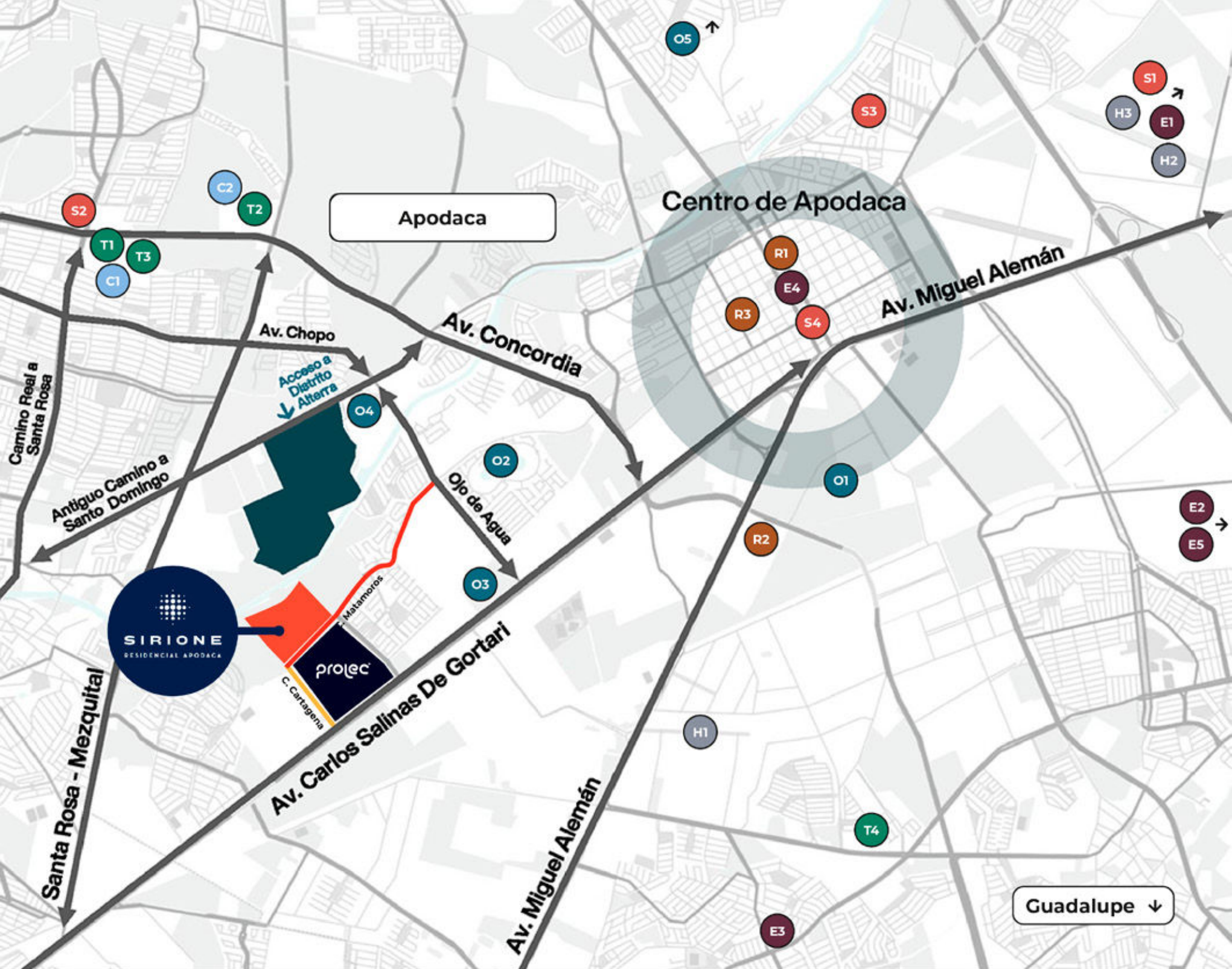
DISTRITO ALTERRA



Ubicado en Apodaca, al norte del Área Metropolitana de Monterrey, Distrito Alterra cuenta con 81 hectáreas que integran de manera equilibrada áreas habitacionales, comerciales e industriales. Situado en el corazón de una de las zonas más importantes y consolidadas de la ciudad, ofrece una excelente conexión con las principales avenidas y lugares de interés.

DISTRITO
ALTERRA





terra regia

Puntos de Interés en Apodaca

Tiendas y Supermercados

- T1 Soriana Hiper Sendero Apodaca [12 min]
- T2 H-E-B Concordia [9 min]
- T3 Plaza Sendero Apodaca [10 min]
- T4 Sam's Club [15 min]

Cines

- C1 Cinépolis Sendero Apodaca [10 min]
- C2 Cinemex Mol Concordia [10 min]

Educación

- E1 Universidad UPA [20 min]
- E2 Instituto Científico de Apodaca [20 min]
- E3 Universidad José Vasconcelos Calderón [20 min]
- E4 Universidad UMM [10 min]
- E5 PIIT Monterrey [26 min]

Hoteles

- H5 Holiday Inn & Suites Monterrey Apodaca [20 min]
- H6 Holiday Inn Express & Suites Aeropuerto [15 min]
- H7 Crowne Plaza Aeropuerto (IHG) [20 min]

Salud

- S1 IMSS Hospital General de Zona #07 [25 min]
- S2 Saint Leonard Hospital [12 min]
- S3 Centros de Salud Nova Apodaca [15 min]
- S4 IMSS #19 [14 min]

Cafés y Restaurantes

- R5 Los Frenos Restaurant Bar [12 min]
- R6 Santa Fe Restaurante [10 min]
- R7 El Jenuco [10 min]

Otros

- O1 Plaza Sendero La Fe [11 min]
- O2 Dreams Lagoons [6 min]
- O3 Fermsa Logística [6 min]
- O4 Parque Fundadores [3 min]
- O5 Rinconada Colonial de Apodaca [14 min]

Máster Plan

Un proyecto pensado en la innovación y modernidad, con amplios espacios, acabados de lujo, privacidad y la tranquilidad de una comunidad planeada para ti y tu familia.

Av.Cartagena #100 Fraccionamiento Sirione,
Apocada Nuevo León, C.P.66632



Área comercial
Calle Matamoros

Av. Cartagena





Amenidades



ALBERCA



SALÓN DE USOS
MÚLTIPLES



JUEGOS
INFANTILES



BUSSINES
CENTER



ASADORES



ÁREAS
SOCIAL



ÁREAS
VERDES





Las imágenes/renders aquí mostrados sólo son para uso demostrativo y podrían variar sin previo aviso. Atlas Desarrollos no se hace responsable de cambios, errores u omisiones en la información aquí contenida. Pregunta a tu asesor comercial para mayores informes.



Nuestras amenidades
convierten tus días en una
EXPERIENCIA ÚNICA

Las imágenes/renders aquí mostrados sólo son para uso demostrativo y podrían variar sin previo aviso. Atlas Desarrollos no se hace responsable de cambios, errores u omisiones en la información aquí contenida. Pregunta a tu asesor comercial para mayores informes.

MODELO MILÁN



Superficie construida | **154.69 m²**

Terrenos desde | **122.5 m²** (7x17.5)

Las imágenes/renders aquí mostrados sólo son para uso demostrativo y podrían variar sin previo aviso. Atlas Desarrollos no se hace responsable de cambios, errores u omisiones en la información aquí contenida. Pregunta a tu asesor comercial para mayores informes.



PLANTA BAJA

Distribución interior

Sala
Comedor
Cocina
Medio baño
Cuarto de lavado

Exteriores

Espacio techado para 2 autos
Área para jardín posterior





PLANTA ALTA

Distribución interior

- 1 Recámara principal con vestidor y baño completo
- 2 Recámaras con espacio para clóset
- 1 Baño compartido
- Estancia



MODELO LUCCA



Superficie construida | **174.08 m²**

17

Terrenos desde | **122.5 m²** (7x17.5)

Las imágenes/renders aquí mostrados sólo son para uso demostrativo y podrían variar sin previo aviso. Atlas Desarrollos no se hace responsable de cambios, errores u omisiones en la información aquí contenida. Pregunta a tu asesor comercial para mayores informes.



PLANTA BAJA

Distribución interior

Sala

Comedor

Cocina

Medio baño

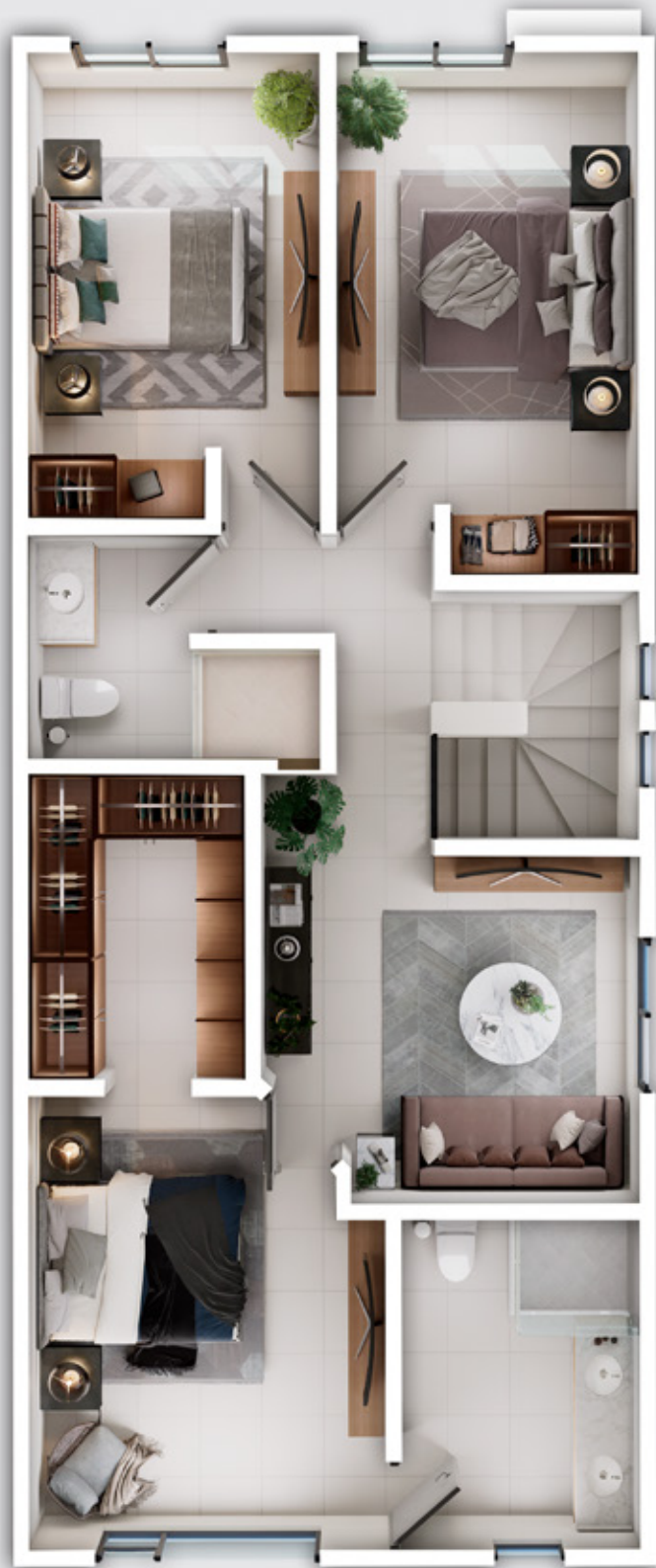
Cuarto de lavado

Exteriores

Espacio techado para 2 autos

Área para jardín posterior





PLANTA ALTA

Distribución interior

Recámara principal con vestidor
y baño completo

2 recámaras con espacio para clóset

1 baño compartido

Estancia



MODELO NIZA



Superficie construida | **208.32 m²**

20

Terrenos desde | **122.5 m²** (7x17.5)

Las imágenes/renders aquí mostrados sólo son para uso demostrativo y podrían variar sin previo aviso. Atlas Desarrollos no se hace responsable de cambios, errores u omisiones en la información aquí contenida. Pregunta a tu asesor comercial para mayores informes.



PLANTA BAJA

Distribución interior

Sala
Comedor
Cocina
Medio baño
Cuarto de lavado

Exteriores

Espacio techado para 2 autos
Área para jardín posterior





PLANTA ALTA

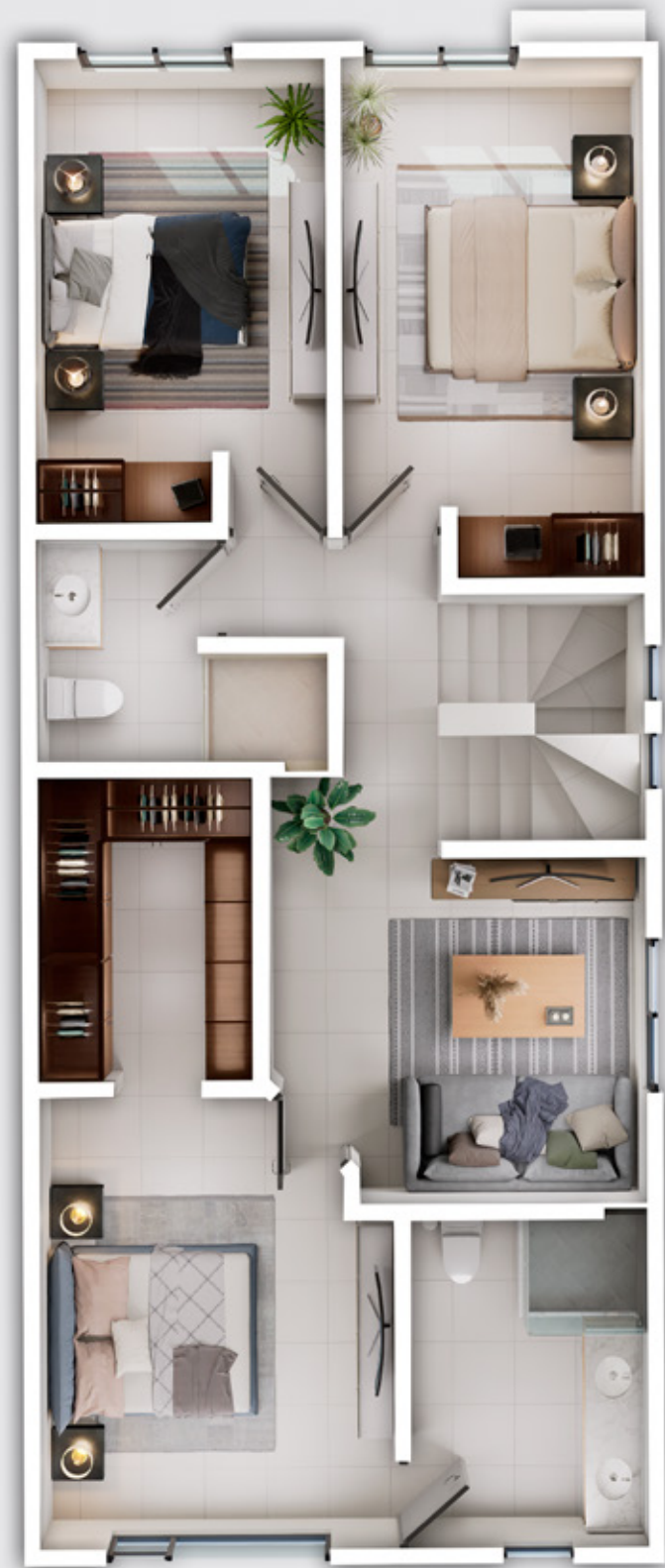
Distribución interior

Recámara principal con vestidor
y baño completo

2 recámaras con espacio para clóset

1 baño compartido

Estancia





ROOF GARDEN

Distribución interior

Recámara / Sala de juegos / Estancia

Baño completo

Doble terraza



MODELO SANTORINI



Superficie construida | **179.56 m²**

24

Terrenos desde | **129.5 m²** (18.5 x 7)

Las imágenes/renders aquí mostrados sólo son para uso demostrativo y podrían variar sin previo aviso. Atlas Desarrollos no se hace responsable de cambios, errores u omisiones en la información aquí contenida. Pregunta a tu asesor comercial para mayores informes.



PLANTA BAJA

Distribución interior

Área flex con baño completo

Sala

Comedor

Cocina

Medio baño

Exteriores

Espacio techado para 2 autos

Área para jardín posterior

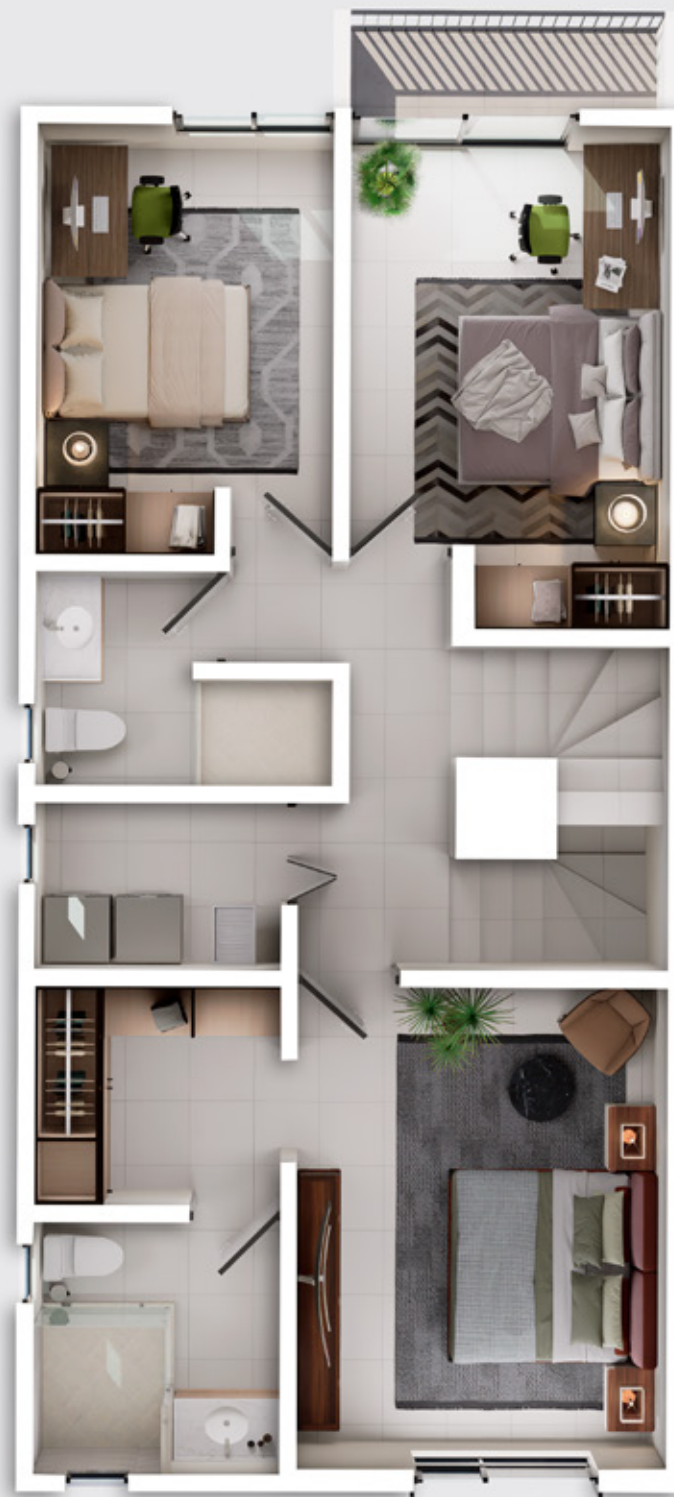




PLANTA ALTA

Distribución interior

Recámara principal con vestidor
y baño completo
2 recámaras con espacio para clóset
1 baño compartido
Cuarto de lavado





ROOF GARDEN

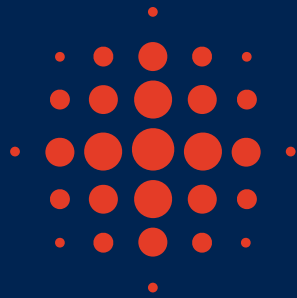
Distribución interior

Recámara / Sala de juegos / Estancia

Baño completo

Doble terraza





SIRIONE

RESIDENCIAL APODACA

CONTACTO

 **T. 813 547 1322**

Av. Cartagena #100 Fracc. Sirione
C.P. 66632 Apodaca, Nuevo León.

 **atlas**
DESARROLLOS